

# Baustellen-Information

**Wärmeverbund Ennetsee  
Perlen bis Rotkreuz  
Abschnitt TL1, Bohrung Root - Inwil**

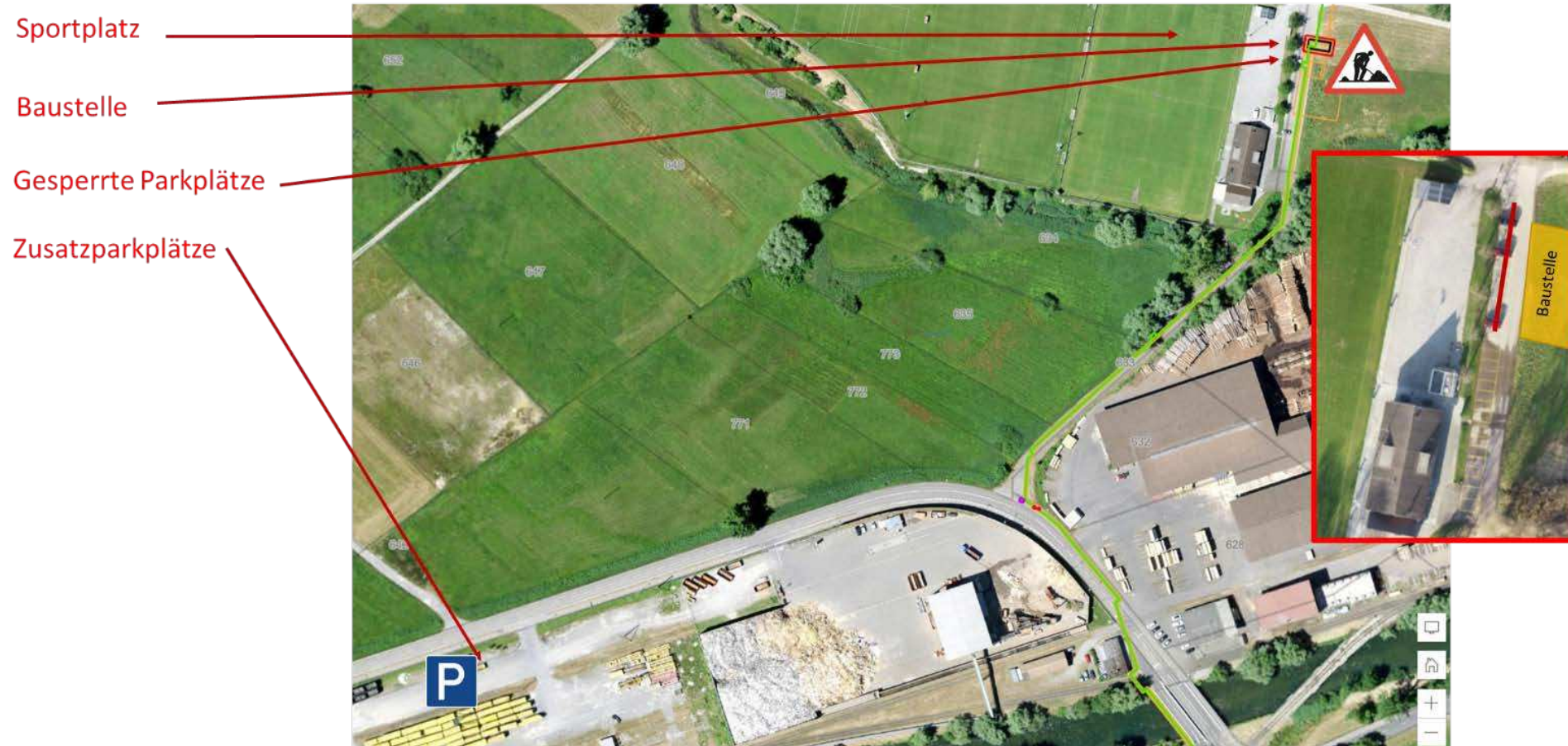
## Ersatzparkplätze während Bau der Kammer Süd

Im Zuge der Bauarbeiten für den Wärmeverbund Ennetsee wird ein Betonbauwerk neben den bestehenden Parkplätzen beim Sportplatz erstellt. Für die Gewährleistung der Zufahrten werden einige Parkplätze aufgehoben.

Ersatzparkplätze sind ab sofort bei der Papierfabrik vorbereitet.

Bei Fragen zum Projekt steht Ihnen die Bauleitung, Herr Thomas Schneebeil, suisseplan Ingenieure AG, unter der Nummer 058 310 57 00 oder per E-Mail [thomas.schneebeil@suisseplan.ch](mailto:thomas.schneebeil@suisseplan.ch) zur Verfügung.

## Zusatzparkplätze bei der Papierfabrik



Bei Fragen zum Gesamtprojekt wenden Sie sich bitte via untenstehende Telefonnummer an WWZ.



Wir sind für Sie da und beantworten  
Ihre Fragen gerne unter **041 748 45 45.**